

«УТВЕРЖДАЮ»

Генеральный директор

ООО «Псков-Альянс»



Громова С.Н.

### Техническое задание

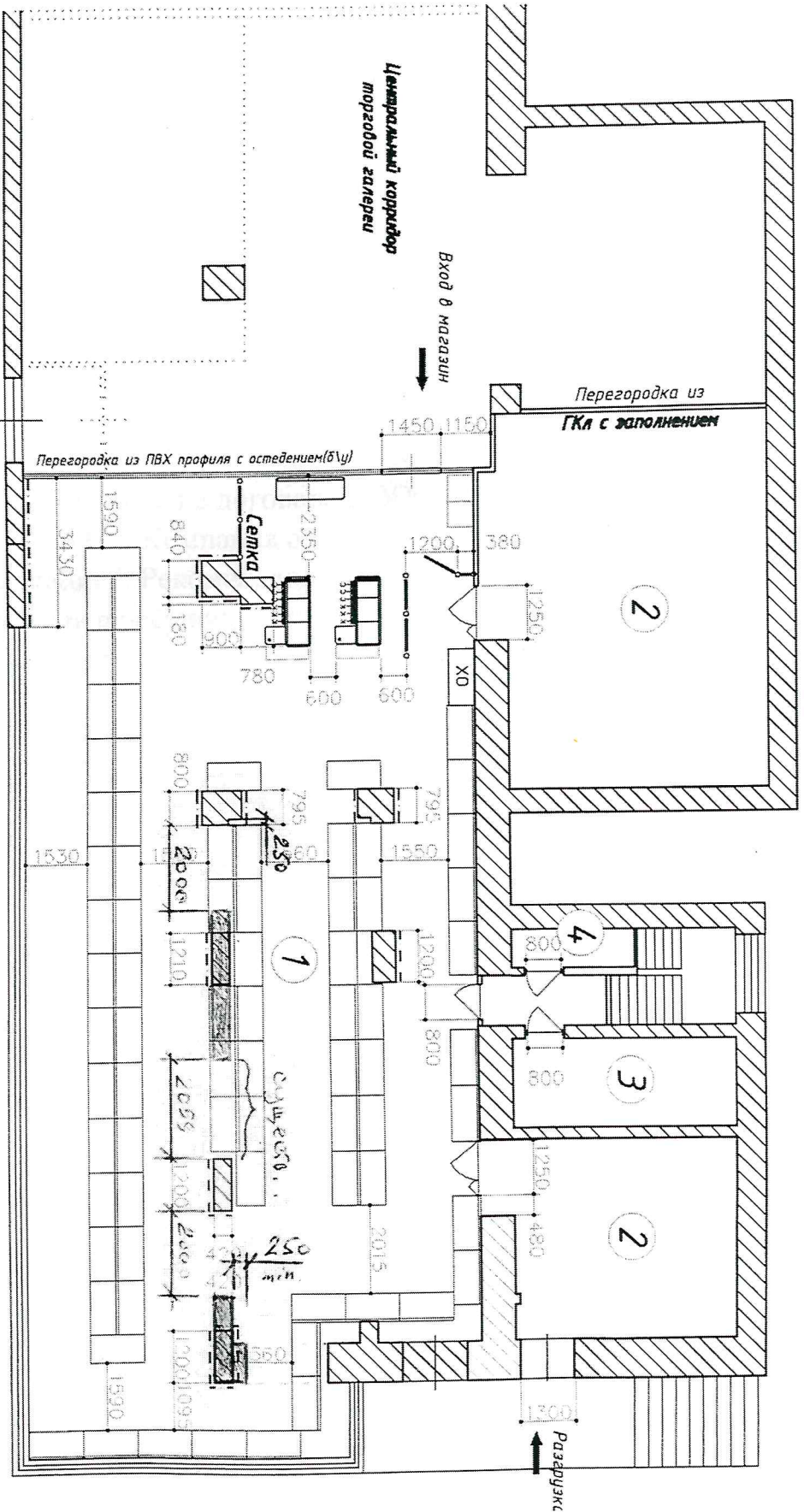
На разработку разделов «АР», «КР» проектной документации (стадии РД)  
на капитальный ремонт помещений первого этажа ТЦ «Звездный»

Адрес объекта: г. Псков, ул. Труда, 47, ТЦ Звездный

1. Разработать проектную документацию (стадии РД) на капитальный ремонт по разделам «АР» и «КР» в помещениях первого этажа ТЦ «Звездный», без перепланировки и изменения назначения помещения.
2. Предусмотреть в разрабатываемой проектной документации, при необходимости, расчеты несущей способности конструкций здания при устройстве проемов.
3. После производства расчетов сделать вывод в проектной документации об отсутствии ослабления несущей способности конструкций здания при устройстве проемов.
4. Разработать в разделах проектной документации, при необходимости, узлы усиления несущей способности конструкций здания.
5. По возможности избегать устройства новых технологических проемов для прохождения существующих инженерных коммуникаций в зоне производства работ.
6. Разработать в проектной документации чертежи с нанесенными проектными изменениями.

*А. Власов А.К.*

Лско, з. Лскод, мкрн. лямный, ул. Труда, д. 47, 75 стеллажей, 1 этаж



Экспликация помещений

Номер помещения	Наименование	Площадь
1	Торговый зал	207,3 м <sup>2</sup>
2	Склад	79,8 м <sup>2</sup>
3	Офис	10,3 м <sup>2</sup>
4	С/У	2,6 м <sup>2</sup>
Всего по заданию		300,0 м <sup>2</sup>

Наименование	Пояснение
Входная группа	Пластиковые двери с остеклением
Фасад	Фасадные окна
Разгрузка	Транзитная чаша торговый зал Общая длина - 17,60 м
Экранирование	Вискоза - 2000

ОБОЗНАЧЕНИЯ:

ХО - холодильник для мороженого

--- ЭКОНОМ-ПАНЕЛЬ

- - - ограждение из стоек и труб

Сетка - ограждение из стоек и сетки

□ - распределительный щит

○ - крючки на перфорации

*В. В. Виноградов*